

ALICE HVIEZDA

Ingrediencie...

Affinage INFINITI - 9.145

Affinage INFINITI High Lift - 12.05

Affinage INFINITI Gothic - 10.117 & 9.117

Affinage Lite melír

Affinage Converter

Affinage Crème Developer - 3%/10vol & 6%/20vol

Affinage MODE ColourCare šampón & kondicionér

ASP Colour Dynamics Mango Smoothie

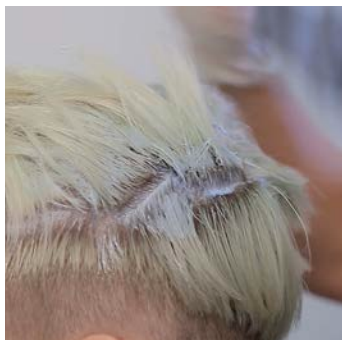
ASP Colour Dynamics Pasteliser

ASP Kitoko Protein Additive – Pridaný do každého mixu na opravu, zosilnenie a ochranu vlasov v priebehu farbenia. Taktiež vylepšuje a zintenzívňuje pokrytie.





ALICE HVIEZDA

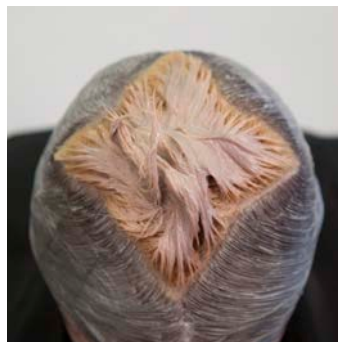


„Táto technika najlepšie funguje s ľahkými, prírodnými tónmi, alebo naozaj zaujme pri používaní pestrých trend farieb ako ASP Colour Dynamics.“



- 1 Koriienky boli presvetlené použitím mixu Affinage Lite s 6%/20vol Developer. Je potrebná opatrnosť, aby sme to s melirom neprehnali. Vizualnou kontrolou sme získali čistý blond. Vlasy boli umyté s ColourCare šampónom a vysušené.
- 2 Na korunkke sme urobili štvorcípu hviezdú
- 3
 - a. Vlasy okolo hviezdú sme nafarbili INFINITI formulou: 20g 10.117 + 20g 9.117 + 60g 3%/10vol Developer.
 - b. Po 20 minútach sme na hviezdú aplikovali: 15g 12.0s + 10g 9.145 a 50g Convertera. Nechali sme pôsobiť 25 minút. Celkový čas pôsobenia oboch krokov je 45 minút. Potom sme vlasy zmyli ColourCare šampónom.
- 4 Colour Dynamics Mango Smoothie zmiešaný s Pasteliserom sme po sekciách rozmazali, aby sme získali žltý tón. Vizualne sme získali želaný výsledok, vlasy sme zmyli a použili ColourCare kondicionér.

TRACEYIN TOP TIP Vyrovnajte vlasy k hlave pre výrazný imidž, alebo vlasy rozháďte pre úplne iný výrazný výsledok.



Alice miluje...

Kitoko ARTE Texture Perfect

