

AMY

VNÚTORNÉ ILÚZIE

Ingrediencie...

Affinage INFINITI - 4.036, 4.61, 6.61 & 5.727

Affinage INFINITI Gothic - 4.117

Affinage Ice Creme Bezamoniakový melír

Affinage Converter

Affinage Crème Developer - 3%/10vol

Affinage MODE ColourCare šampón & kondicionér





AMY

VNÚTORNÉ ILÚZIE



„Tento čerstvý bob strih oživa každým zatrasením vlasov, poskytuje záblesk farby vtedy, keď to nečakáte.“

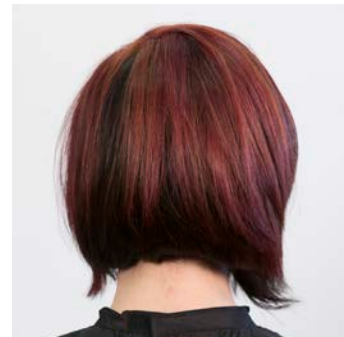
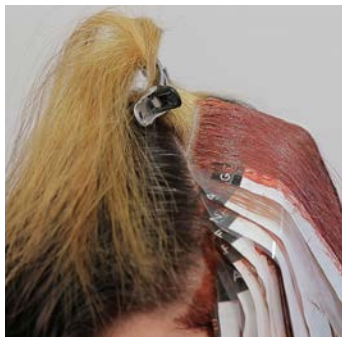
FARBA

- 1 „C“ sekcia bola vytvorená ponad ľavé ucho, približne 3 centimetre široká.
- 2 Táto sekcia bola presvetlená použitím Ice Creme a 3%/10vol Developer v pomere 1:2
- 3 Zvyšok vlasov bol nafarbený použitím nasledovnej INFINITI formuly: 20g 4.036 + 20g 3.0 + 20g 4.117 + 120g Convertera. Čas pôsobenia je 25 minút.
- 4 Vlasy boli umyté ColourCare Šampónom a vysušené. Stredná sekcia bola nafarbená po častiach s Affinage Meche (fólia), použitím INFINITI 4.61, 6.61 a 5.727 s 3%/10vol AFFINAGE Developer s pomerom 1:1,5. Čas pôsobenia je 45 minút. Vlasy boli potom umyté s ColourCare šampónom a kondicionérom.

STRIH

- 1 „C“ sekcia bola vytvorená od ucha k uchu. Silný bob bol ostrihaný solídnu kruhovou líniou.
- 2 Vlasy boli zamiešané odzadu dopredu, prestrihané po bokoch popri usporiadávaní vrstiev od korunky smerom dopredu.
- 3 Účes bol prispôbený použitím techniky voľnou rukou, aby sa odstránila hmotnosť a vznikol objem.

TRACEYIN TOP TIP Udržte tento pestrý strih a nebojte sa mať kontrastné farby, ktoré sa zablysnú pri pohybe vlasov.



Amy miluje...

Kitoko ARTE Style Extend Dry shampoo

