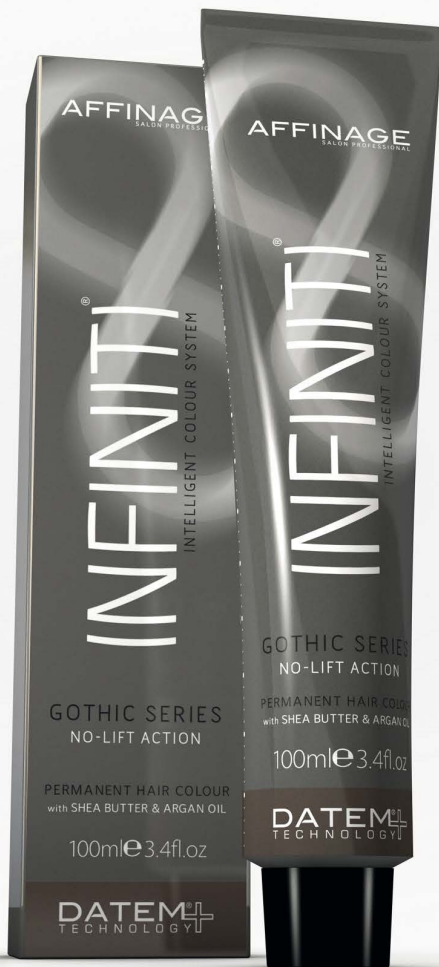


• ARGÁNOVÝ OLEJ  
• BAMBUCKÉ MASLO



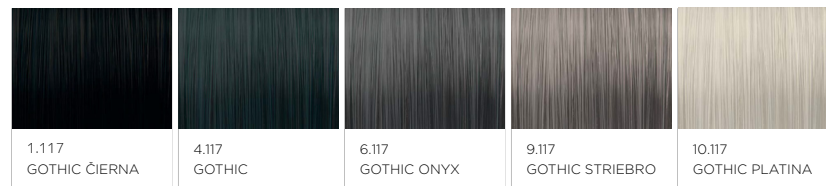
VIAC AKO  
**90%**  
PRÍRODNE  
ZÍSKANÝCH  
ZLOŽIEK

LEN UKLADÁ PIGMETY FARBY

GOTHIC RADA  
NEPRESVETLUJE  
5 ODTIEŇOV

## INFINITI® GOTHIC RADA Uloženie farby bez stiahnutia prírodného pigmentu.

INFINITI® Gothic Rada zahŕňa 1 čierny a 4 sivé permanentné odtiene, ktoré len ukladajú farbu. Zdokonalené pokrokové zloženie obsahujúce technológiu DATEM PLUS®, bambusové maslo a argánový olej, zaručí nádherné, neuveriteľne lesklé a zdravšie vyzerajúce vlasy.



Farby uvedené v tejto príručke farieb sú iba ilustračné.

Sivé odtiene sú vhodné pre prírodné, šedivé vlasy alebo na melirované až veľmi svetlé blond vlasy. Pre vytvorenie studených, prírodných farieb ich môžete zmiešať s odtieňmi INFINITI (,O). Gothic Čiernu 1.117 môžete použiť na akúkoľvek farbu.

**!** Dôležité: Neodporúčame sivé odtiene používať na žltý základ.

## ZMIEŠAVACIE MNOŽSTVÁ Gothic Rada

INFINITI® Gothic radu odporúčame používať spolu s 3% (10 vol) AFFINAGE® krémovým oxidantom alebo s AFFINAGE® Konvertorom. Pomer miešania INFINITI® Gothic rady ku AFFINAGE® ku krémovému oxidantu je 1 diel farby k 1.5 (1½) dielu oxidantu pre všetky odtiene.

Zmiešavajte farby INFINITI® Gothic rady a AFFINAGE® krémový oxidant v nekovovej miske alebo aplikátore v pomere 1 diel farby ku 1.5 dielu oxidantu.

Pozrite dole uvedenú tabuľku s príkladmi:

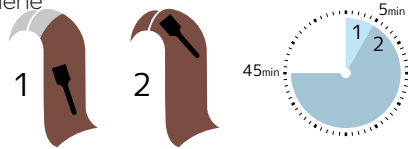


INFINITI® Farba	Krémový oxidant 3%	Celkové zmiešané množstvo
10g / 0.35oz +	15g / 0.53oz	25g / 0.88oz
20g / 0.71oz +	30g / 1.06oz	50g / 1.76oz
30g / 1.06oz +	45g / 1.59oz	75g / 2.65oz
40g / 1.41oz +	60g / 2.12oz	100g / 3.52oz
50g / 1.76oz +	75g / 2.65oz	125g / 4.41oz
60g / 2.12oz +	90g / 3.17oz	150g / 5.29oz

## APLIKÁCIA A ČAS PÔSOBENIA

**Prírodné vlasy:** Prvá aplikácia a čas pôsobenia pri farbení na rovnaké odtiene a pri farbení na tmavé odtiene

Bez použitia tepla



Neprekrývajte počas doby pôsobenia.

Aplikujte od stredy vlasov po konce, vyhňte sa korenkom vlasov a nechajte pôsobiť 5 minút.

Po 5 minútach naneste od korenkov vlasov a nechajte pôsobiť 40 minút.

Celkový čas pôsobenia farby: 45 minút

S pridaním jemného tepla  
(40 - 42°C / 104 - 108°F)



Neprekrývajte počas doby pôsobenia.

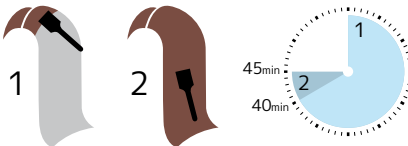
Aplikujte od stredy vlasov po konce, vyhňte sa korenkom vlasov a nechajte pôsobiť 5 minút.

Po 5 minútach naneste od korenkov vlasov a nechajte pôsobiť 20 minút.

Celkový čas pôsobenia farby: 25 minút

**Odrastené vlasy:** Aplikácia a čas pôsobenia farby pri opätovnom farbení

Bez prídania tepla



Neprekrývajte počas doby pôsobenia.

Zmiešajte si dostatočné množstvo farby na zafarbenie celej hlavy.

Nedomiešavajte čerstvú farbu na dofarbenie stredy a koncov vlasov .

Naneste na odrastené vlasy od korenkov a nechajte pôsobiť 40 minút.

Použite zvyšné množstvo farby a naneste na stred a konce vlasov, nechajte pôsobiť 5 minút.

Tento čas pôsobenia farby závisí od stavu vyblednutia farby, môžete pridať alebo ubrať, podľa potreby.

Celkový čas pôsobenia farby: 45 minút

S pridaním jemného tepla  
(40 - 42°C / 104 - 108°F)



Neprekrývajte počas doby pôsobenia.

Zmiešajte si dostatočné množstvo farby na zafarbenie celej hlavy.

Nedomiešavajte čerstvú farbu na dofarbenie stredy a koncov vlasov .

Naneste na odrastené vlasy a nechajte pôsobiť 20 minút.

Zvyšné množstvo farby naneste na stred a konce vlasov a nechajte pôsobiť 5 minút. BEZ PRÍDANIA TEPLA

Celkový čas pôsobenia farby: 25 minút

! Dôležité: Nie je nezvyčajné, že INFINITI® Gothic šedivé odtiene(4.117, 6.117, 9.117 7 10.117) menia farbu počas pôsobenia. Pri týchto odtieňoch je to bežné, pre najlepší výsledok, nechajte farbu pôsobiť odporúčaný čas.

## ODSTRÁNENIE FARBY Gothic Rada



Na konci času pôsobenia farby, aby ste odstránili škvrny, napeňte farbu po vlasovej čiare bez pridania vody, potom pridajte trochu vody a pokračujte v penení, aby sa odstránila zvyšná farba.

Vymývajte, pokým z vlasov netečie čistá voda. Na umytie použite šampón a kondicionér z rady INFINITI® Colour Care Shampoo and Conditioner.

## GOTHIC RADA - TIPY & TRIKY

### Šedivá babička

Na melírovanie na čisté blond vlasy (bez žltých tónov) – použite Affinage Ice Cream alebo Affinage Lite Bleach s 3% alebo 6% Affinage Krémovým oxidantom. Vždy použite nižší obsah oxidantu keď melirujete, a dosiahnete čistejšie blond s vyššou silou oxidantu.

Ak máte problém dosiahnuť čistú blond, môžete vlasy dotónovať použitím 1 dielu 10,21 na 2 diely Converteru( vizuálny čas pôsobenia) alebo môžete použiť Cool Blonde Illuminator na neutralizovanie neželaných žltých tónov.

Potom môžete aplikovať vami vybraný odtieň z rady Gothic ( od 4.117 po 10.117) s 3% Affinage Krémovým Oxidantom a nechajte pôsobiť potrebný čas.

Poznámka: Gothic farba prechádza celou studenou stranou hviezdy farieb (tz. Modrá, zelená, fialová) predtým ako dosiahne svoj perfektný finálny zlato sivý výsledok.

Buďte odvážny a nechajte farbu na vlasoch počas celej doby pôsobenia.

Nepotrebuje melírovať vlasy, ak používate Gothic čiernu.

Pridajte Kitoko Proteíny do farby Gothic a dosiahnete vyrovnanie pórovitosti vlasov, dlho trvajúcu a nádhernú farbu vlasov.

Gothic môžete tiež miešať s Converterom, dosiahnete trochu jemnejší výsledok. Zmiešavacie množstvo: 1 diel Gothic farby a 2 diely Converteru.

### Soľ & Korenie

Na dosiahnutie efektu „soľ a korenie“ použite 4.117 a/alebo 6.117 na prirodzené biele vlasy. Pri tradičnej metóde používania prírodných farieb s pridaním popola na dosiahnutie „soli a korenia“ sa po niekoľkých týždňoch často farba zmení na príliš „teplý“ odtieň. INFINITI® Gothic Rada vám teda ponúka ideálne riešenie problému a udržanie želaného efektu.

AFFINAGE® Converter je ideálny produkt na použitie s radou INFINITI® Gothic, ale niekedy môže mať za následok slabší farebný výsledok.

Zmiešava sa v pomere: 1 diel INFINITI® Gothic odtieňa s 2 dielmi prípravku AFFINAGE® Converter.

INFINITI® Gothic radu je možné miešať aj s INFINITI® Prírodnými odtieňmi (0) na vytvorenie veľmi studených „trufalých“ prirodzených farieb, ktoré sú ideálnou voľbou pre mužov.