

SATIN

- ARGÁNOVÝ OLEJ
- BAMBUCKÉ MASLO



VIAC AKO
90%
PRÍRODNE
ZÍSKANÝCH
ZLOŽIEK

TÓNOVACIE FARBY BEZ OBSAHU AMONIAKU

SATIN RADA

TÓNOVACIE FARBY

20 ODTIEŇOV

INFINITI SATIN RADA

Prelom v bezamoniakovej tónovacej farebnej technológii

Infiniti Satén predstavuje škálu 20 navzájom miešateľných tónovacích odtieňov. Sú ideálnou úvodnou farbou na prvé farbenie, postupne sa vymývajú a veľmi málo vidieť po čase vyrastené vlasy. Sú vhodné pre zákazníkov, ktorí nepožadujú alebo nepotrebujú plnú permanentnú farbu. Unikátna emulzná konzistencia Infiniti Satén spolu s našou výnimočnou DATEM PLUS Technológiou zabezpečujú rýchle a efektívne preniknutie molekúl farby bez poškodenia vonkajšej vrstvy vlasu. Bambucké maslo a argánový olej zabezpečia nádherný rovnomerný výsledok a neskutočný lesk.

Ultrajemná bezamoniaková formula nestahuje a nezosvetľuje prirodzenú alebo prechádzajúcu farbu a môže byť použitá po permanentnej ondulácii. Rada Infiniti Satén môže byť použitá na zdôraznenie prirodzenej farby vlasov, alebo na dodanie tónu a pokryje až 50% šedivých vlasov.

INFINITI Satin môžete miešať s Intesive Pigmentami čím vytvoríte jedinečnú farbu, priamo na mieru klienta.

BIELA „000“ - ak chcete dosiahnuť neobmedzené variácie odtieňov, použite farbu BIELU „000“ na zriedenie ostatných farieb v tejto kolekcii. Bielu „000“ môžete použiť aj samostatne (zmiešanú so Satin Oxidantom 21% - 7obs.) na pridanie lesku a štruktúry na suché, matné prírodné alebo farbené vlasy bez zmeny farby.

VZORKOVNÍK

Vzorkovník Infiniti Satén rady je založený na prítomnosti 50% šedivých vlasov.

0.00 CLEAR	2.0 BLACK / BROWN	4.0 MEDIUM BROWN	5.0 LIGHT BROWN	6.0 DARK BLONDE
7.0 MEDIUM BLONDE	8.0 LIGHT BLONDE	9.00 CHAMPAGNE	4.65 BEAUJOLAIS	5.4 BURNISHED COPPER
6.65 PORT WINE	7.4 TAWNY COPPER BLONDE	5.036 COFFEE	6.036 DARK CHOCOLATE	7.036 MILK CHOCOLATE
9.035 CAFFE LATTE	7.3 SAHARA	8.31 WARM ASH BEIGE	8.32 WARM BEIGE	9.23 PEARL BLONDE

INFINITI SATIN RADA

AFFINAGE
SALON PROFESSIONNEL

39

INFINITI SATIN RADA

AFFINAGE
SALON PROFESSIONNEL

38

VÝBER FARBY A ZMIEŠAVANIE INFINITI Satén

Infiniti Satén ukladá farbu bez toho, aby stahoval pigment – a tak pridáva farbu a/alebo hĺbku ku existujúcej farbe zákazníka. Miešajte INFINITI Satin v nekovovej miske alebo aplikátore s INFINITI Satin Oxidantom v pomere 1 diel farby a 2 diely Oxidantu. Príklad: 30g INFINITI Satin + 60g INFINITI Satin Oxidantu



Na dosiahnutie optimálnych výsledkov: Ak zákazník nemá žiadne šedivé vlasy, mal by byť použitý odtieň o jeden svetlejší ako je cieľový odtieň. Toto pravidlo ale neplatí pre odtiene používané ako tónovacie odtiene na veľmi blond vlasy (napr. 9.00 Champagne Blond, 9.23 Perlová Blond). Kde nie je možné použiť o jeden svetlejší odtieň, zmiešajte do farby 25% Clear 000.

Príklad

Tri štvrtiny tuby (45g) Infiniti Satén faby + štvrtina tuby (15g) Infiniti Satén Clear 000 + 120g Infiniti Satén Aktivátor. Celková zmes v miske 180g.

ŠEDIVÉ VLASY

Ak má zákazník približne 50% šedivých vlasov, použite cieľový odtieň.

Ak má zákazník od 50 do 100% šedivých vlasov, použite cieľový odtieň + 25% nasledujúceho tmavšieho prirodzeného odtieňa.

Príklad: ¾ tuby (45g) 7.4 + ¼ tuby (15g) 6.0 zmiešajte so 120g Satén Oxidantu Celková zmes v miske 180g.

Inštrukcie na miešanie Infiniti Satén

Infiniti Satén sa zmiešava s Infiniti Satén Aktivátorom, 1 diel Infiniti Satén ku 2 dielom Satén Aktivátoru.

INFINITI Satin Biela(Číra) 000

Infiniti Satin Clear 000 Infiniti Satén Clear 000 neobsahuje farbu a môže byť použitý na rozriedenie všetkých odtieňov farby z Infiniti Satin rady.

Príklady

¾ (45g) 4.65 + ¼ (15g) 000 Clear spolu dajú farbu o jeden odtieň svetlejšiu – 5.65

½ (30g) 4.65 + ½ (30g) 000 Clear spolu dajú farbu o dva odtiene svetlejšiu – 6.65

¼ (15g) 4.65 + ¾ (45g) 000 Clear spolu dajú farbu o tri odtiene svetlejšiu – 7.65

! Zapamätajte si: keď rozriedite všetky odtiene, okrem prirodzených, ich tón bude svetlejší.

Infiniti Satén Clear 000 ako ošetrovacia kúra na pridanie lesku a štruktúry

Infiniti Satén Clear 000 zmiešaný so Satén Aktivátorom v pomere 1:2 môžu byť použité na dodanie lesku, textúry a hustoty. Pr. 30g Clear 000 +60g INFINITI Satin Oxidant.

Typ vlasov	Výsledky
Statické vlasy a všetky typy vlasov, ktoré potrebujú lesk	S vlasmi sa ľahšie manipuluje a sú viac ovládateľné.
Melirované vlasy	Satén 000 dodá vlasom vysoký lesk.

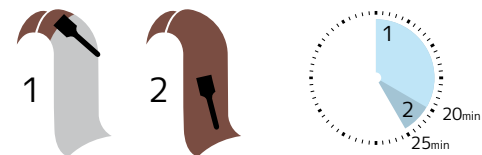
Aplikácia Infiniti Satén

Naneste na suché alebo mokré vlasy. Keď aplikujete Infiniti Satin na umyté a uterákom vysušené vlasy, dodá im tónovací výsledok, ktorý sa postupne vymýva. Keď je aplikovaný na suché vlasy, dostanete permanentnejší výsledok.

PRÍRODNÉ VLASY: prvé nanášanie vlasy na vlasy

INFINITI Satin farba nanášajte od korení po končeky v jednej aplikácii. Zmes by mala byť zmiešaná v nekovovej miske alebo aplikátore.

Nanášanie na farbené vlasy: opätovné nanášanie farby



Zmiešajte dostatok farby pre farbenie celej hlavy.

Keď nanášate na vlasy, na ktorých končekoch je ešte stále prítomná farba, zvolte nasledovný postup:

- Naneste Infiniti Satin farbu na odrasty. Nechajte pôsobiť 15 – 20 minút.
- Zostávajúcu farbu naneste na končeky vlasov a premasirujte celú hlavu. Nechajte pôsobiť 5-10minút. Ak sú vlasy výrazne porézne po dĺžke a na končekoch, odporúča sa pridať 25% Clear 000 k cieľovému odtieňu pred nanosením na končeky. Pr.: 15g Clear 000 + 45g vybraného odtieňa + 120g INFINITI Satin oxidantu – mix 180g.
- Doba pôsobenia farby je do 25 minút.
- Napeňte a opláchnite.

Doba pôsobenia Infiniti Satin farby

Doba pôsobenia sú rôzne a závisia od poréznosti vlasov. Pri každej aplikácii je ale treba použiť vlastný úsudok.

Nasledujúce rady by mali pomôcť odhadnúť správne časy. S Infiniti Satén nepoužívajte teplo.



- Prírodné vlasy, málo chemicky upravované s nízkou poréznosťou: 20 – 25 minút, vlasy treba zakryť čiapkou. (Bez tepla)
- Chemicky ošetrované porézne vlasy (ondulované/tónované) 10 – 15 minút bez použitia tepla
- Veľmi porézne prirodzené alebo chemicky ošetrované vlasy alebo vlasy krátko po ondulácii: 3 – 15 minút. Ak je to potrebné, rozriedte s Clear 000. Vizúálne odhadnite dobu pôsobenia.
- Keď používate Infiniti Satin ako toner na odfarbené, veľmi svetlé alebo porézne vlasy, vždy urobte test na prameni vlasov pred samotným nanosením. Použite Clear 000 na rozriedenie vybraného odtieňa na dosiahnutie hĺbky. Vizúálne odhadnite dobu pôsobenia.

RADA: Infiniti Satin môže byť tiež použitý na osvieženie INFINITI permanentných farieb (Číselný systém je rovnaký pre obidva produkty), napr. po permanentnej ondulácii alebo na osvieženie končekov po aplikácii Infiniti na končeky.

Odstránenie farby Infiniti Satén



- Najskôr jemne premasirujte bez vody a tak odstráňte prípadné flaky z pokožky
- Pridajte malé množstvo vody a napeňte
- Dôkladne oplachujte až pokiaľ otekajúca voda bude úplne číra
- Umyte šampónom a ošetríte kondicionérom. Použite Infiniti MODE ColourCare šampón a kondicionér